

Anleitung für PC-Fernzugriff



System Anforderungen

- Microsoft Windows 2000[®] oder höher
- Internet Verbindung
- Webbrowser (MS Internet Explorer empfohlen)



Anfrage

Wenn Sie einen Fernzugriff via Netviewer wünschen, senden Sie bitte ein E-Mail mit der Problem-Beschreibung an support@systag.ch.

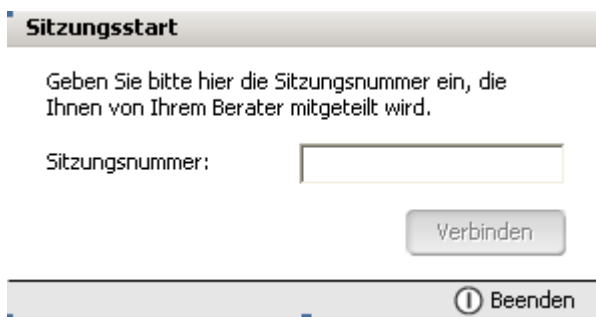
Bei dringlichen Fällen rufen Sie uns an unter ++41 (0)848 704 54 0.

Zeitverschiebung UTC (Winter +1 Stunde)

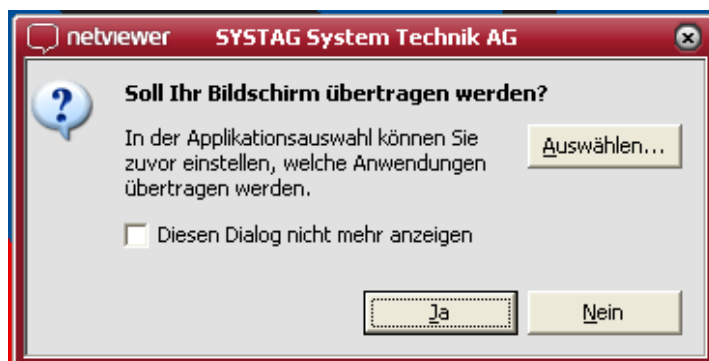
Zeitverschiebung UTC (Sommer +2 Stunden)

Ablauf

- 1.) Auf www.systag.ch / Support finden sie folgendes File:
NV_o2o_Teilnehmer_DE.exe
- 2.) Bitte speichern Sie dieses File auf Ihrem Desktop.
- 3.) Öffnen Sie nun das File. Folgendes Fenster öffnet sich automatisch.
- 4.)



- 5.)



Anleitung für PC-Fernzugriff



6.)



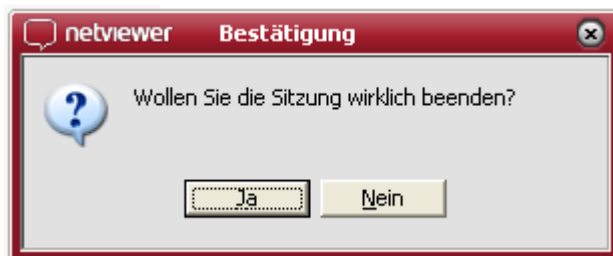
Wählen Sie "show" und "on", um Ihrem Systag-Berater den Zugriff auf Ihren PC zu erlauben.

7.) Der Systag-Support via PC-Fernzugriff ist nun möglich.

Bemerkung:

Falls Sie mit den Aktivitäten Ihres Systag-Beraters nicht einverstanden sind, können Sie jederzeit den Zugriff mit F12 beenden.

8.)



Falls Sie Fragen haben, zögern Sie nicht unser Systag Support-Team zu kontaktieren:

support@systag.ch

oder

++41 (0)848 704 54 0